

L'innovation au service
des acteurs publics



Conception & Wireframes
Compte-rendu de réunion

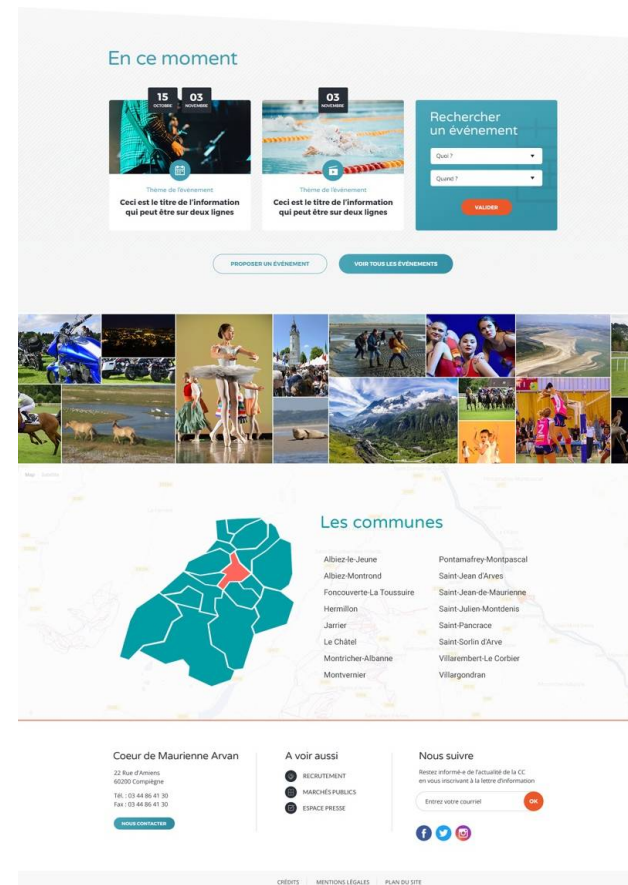
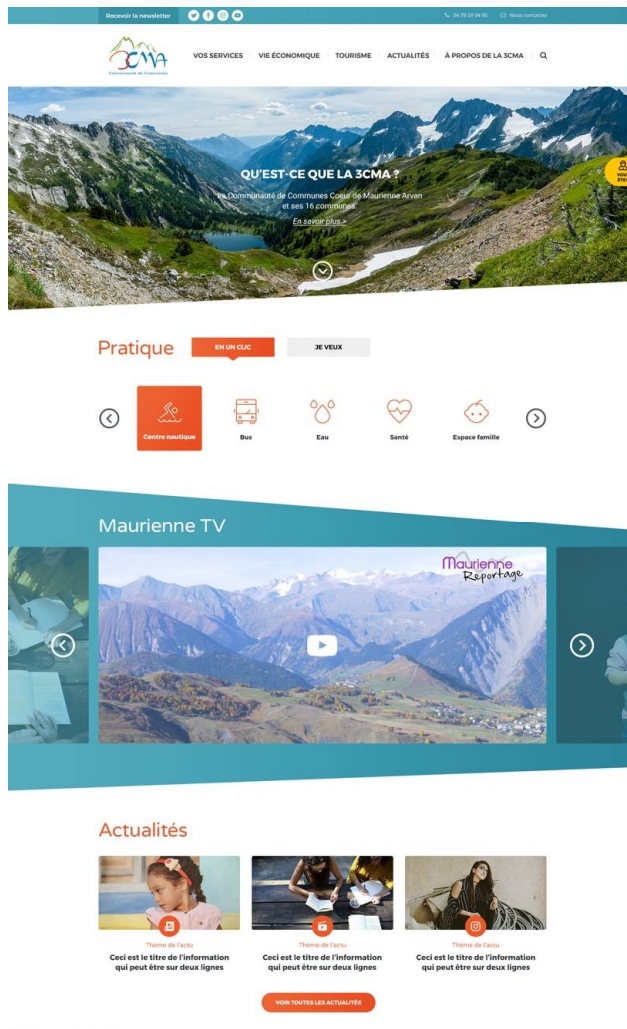


Communauté de Communes
Cœur de Maurienne Arvan

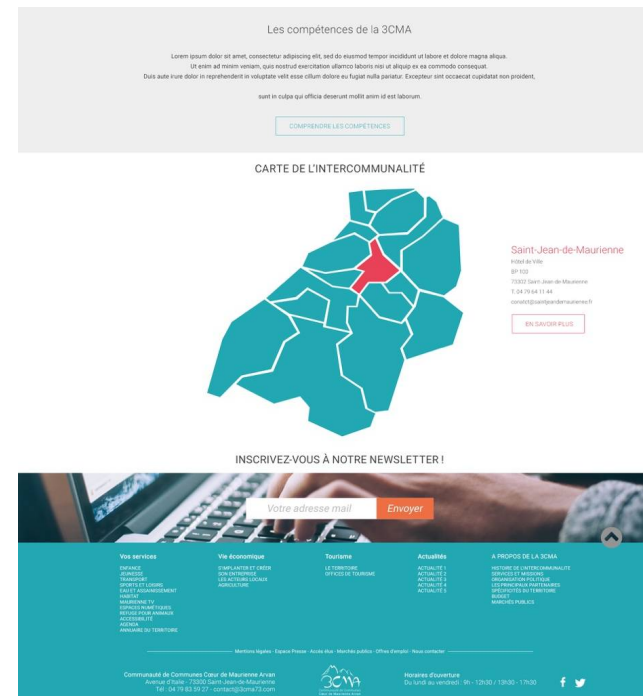
inovagora



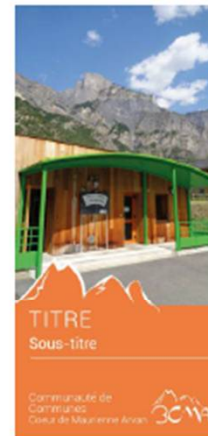
MAQUETTE AO - INOVAGORA



MAQUETTE PROPOSÉE PAR LE CLIENT



ÉLÉMENTS CHARTE GRAPHIQUE



Couverture de dépliants



Couverture document A4



Couverture livret A5


Compte-rendu de réunion

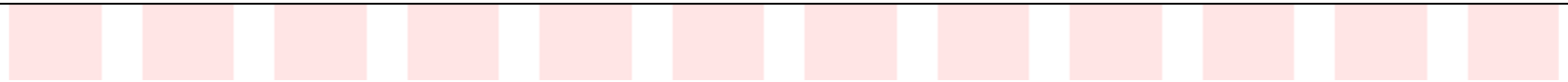
- Header : grands visuels territoires pour promouvoir l'identité du territoire. Ces visuels pourront être renouvelés selon la fréquence choisie. → OUI
- Remontée du moteur de recherche de manière présente, directement sur le visuel d'accueil. → OUI
- Remonter les accès directs en partie haute du site : proposition de les raccrocher au visuel → NON ou de les gérer juste en dessous → OUI.
- Proposition également de gérer les réseaux sociaux en boutons flottants présents sur tout le site. → NON
- Regrouper sur une seule strate 3CMA les différents éléments de description. → OUI
- Intégration de plusieurs vidéos sur la strate TV Maurienne : la mise en avant des vidéos sera gérée dans le BO. → OUI
- Ajout d'une strate publications en page d'accueil → OK
- Choix méga menu pour les 16 communes : intégrer la carte dynamique des 16 communes. → OUI
- Affichage de la liste des élus : président, VP, conseil communautaires : voir si possibilité de créer des sous-regroupements par commune pour les conseillers communautaires.
- Sur l'arborescence, retravaillé les différents libellés dans une logique User Centric. → OK
- Sur la maquette, nous attendons vos retours « graphiques » sur la maquette présentée pour l'appel d'offres. Une fois la conception validée, prévoir une conférence téléphonique pour affiner le design avant de lancer la maquette. → OK

STRATES

PAGE D'ACCUEIL



Que pouvons-nous faire pour vous ? 





QU'EST-CE QUE LA 3CMA ?

ELUS

TERRITOIRE

COMPETENCES



16
COMMUNES
À VOTRE
SERVICE



14 958
habitants

Au 1er Janvier
2017



16
communes

depuis le 1er Janvier
2017



356 km²
de superficie

102 hab/km²
en 2011



XXX
arrivées

entre 2003
et 2008



X
naissances

en 2015



7
Stations de ski

pour 340 km
de pistes



Nous contacter



LA 3CMA | VOS SERVICES | VIE ÉCONOMIQUE | TOURISME | ACTUALITES

LES 16 COMMUNES



ACTUALITES

VOIR TOUT



Thème de l'actualité

Ceci est le titre de l'information qui peut être sur deux lignes




Thème de l'actu

Ceci est le titre de l'information qui peut être sur 3 lignes



Thème de l'actu

Ceci est le titre de l'information qui peut être sur 3 lignes



Thème de l'actu

Ceci est le titre de l'information qui peut être sur 3 lignes





Nous contacter



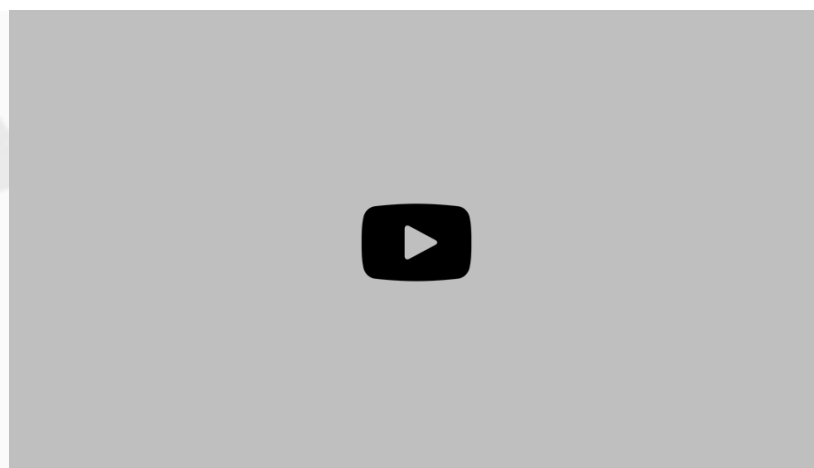
LA 3CMA | VOS SERVICES | VIE ÉCONOMIQUE | TOURISME | ACTUALITES

LES 16 COMMUNES



MAURIENNE TV

VOIR TOUT



[Maurienne Zap](#) | [Maurienne Reportage](#) | [Maurienne Mag](#) | [Maurienne Retro](#) | [Maurienne Zic](#)





Nous contacter



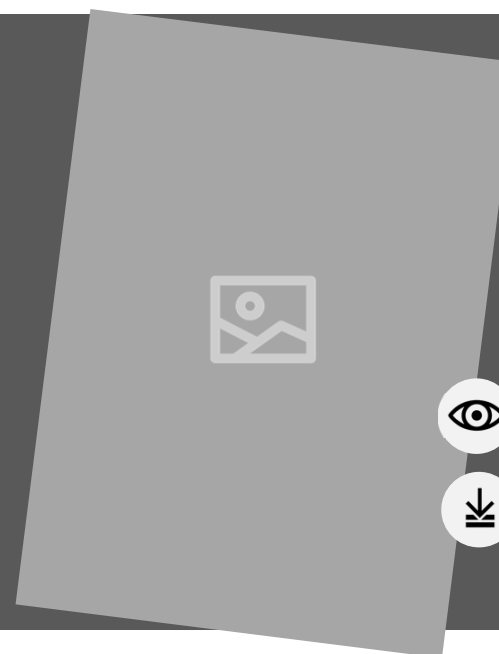
LA 3CMA | VOS SERVICES | VIE ÉCONOMIQUE | TOURISME | ACTUALITES

LES 16 COMMUNES



PUBLICATIONS

VOIR TOUT



Lire en ligne



Télécharger





Nous contacter



LA 3CMA | VOS SERVICES | VIE ÉCONOMIQUE | TOURISME | ACTUALITES

LES 16 COMMUNES



Inscrivez-vous à la newsletter

OK

hello.

Coordonnées

Lorem Ipsum est un générateur de **textes**. Vous choisissez le nombre de **mots**. Vous obtenez alors un texte aléatoire que vous pourrez ensuite utiliser librement.

Horaires d'ouverture

Lorem Ipsum est un générateur de **textes**. Vous choisissez le nombre de **mots**. Vous obtenez alors un texte aléatoire que vous pourrez ensuite utiliser librement.

Contact

Lorem Ipsum est un générateur de **textes**. Vous choisissez le nombre de **mots**. Vous obtenez alors un texte aléatoire.

NOUS CONTACTER

[MENTIONS LÉGALES](#)[CHARTRE D'UTILISATION](#)[CONFIDENTIALITÉ](#)[ESPACE PRESSE](#)[CONTACT](#)

MENU DE NAVIGATION



FERMER 

Premier niveau de l'arborescence

Premier niveau de l'arborescence

Premier niveau de l'arborescence

Premier niveau de l'arborescence >

Premier niveau de l'arborescence >

Premier niveau de l'arborescence >

Premier niveau de l'arborescence >

Premier niveau de l'arborescence >

Premier niveau de l'arborescence >

Premier niveau de l'arborescence >





Nous contacter



LA 3CMA | **VOS SERVICES** | VIE ÉCONOMIQUE | TOURISME | ACTUALITES

LES 16 COMMUNES



FERMER



Premier niveau de l'arborescence

Premier niveau de l'arborescence

Premier niveau de l'arborescence

Premier niveau de l'arborescence >

Premier niveau de l'arborescence >

Premier niveau de l'arborescence >

Premier niveau de l'arborescence >

Premier niveau de l'arborescence >

Premier niveau de l'arborescence >

Premier niveau de l'arborescence >





Nous contacter



LA 3CMA | **VOS SERVICES** | VIE ÉCONOMIQUE | TOURISME | ACTUALITES

LES 16 COMMUNES



FERMER



Second niveau de l'arborescence

Second niveau de l'arborescence

Second niveau de l'arborescence

Second niveau de l'arborescence

Second niveau de l'arborescence

Second niveau de l'arborescence

Second niveau de l'arborescence



MODULES DE PAGES INTÉRIEURES

PAGE ACTUALITES



Nous contacter



ACTUALITES

FILTRER LA LISTE ▲

Thème actualité

Thème actualité

Thème actualité

Thème actualité

Thème actualité

Thème actualité

Thème actualité

Thème actualité

Thème actualité

Thème actualité

Thème actualité

Thème actualité

VALIDER



Thème de l'actu

Thème de l'actu

Thème de l'actu

Ceci est le titre de l'information

Ceci est le titre de l'information

Ceci est le titre de l'information





Nous contacter



LA 3CMA | VOS SERVICES | VIE ÉCONOMIQUE | TOURISME | ACTUALITES

LES 16 COMMUNES



ACCUEIL > ACTUALITES

ACTUALITES

FILTRER LA LISTE ▼



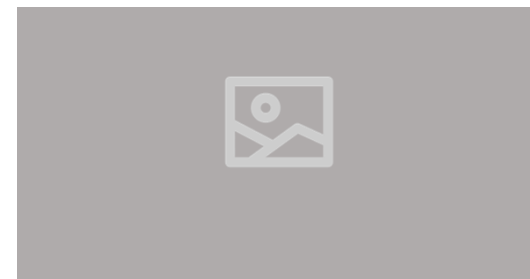
Thème de l'actu

Ceci est le titre de l'information
qui peut être sur deux lignes



Thème de l'actu

Ceci est le titre de l'information
qui peut être sur deux lignes



Thème de l'actu

Ceci est le titre de l'information
qui peut être sur deux lignes



PAGE AGENDA

LISTE DES EVENEMENTS



AGENDA

FILTRER LA LISTE ▲

Quoi ▼

Où ▼

Quand ▼

Mots-clés

VALIDER



27
OCT

Thème de l'événement

Ceci est le titre de l'information



27
OCT / **17**
NOV

Thème de l'événement

Ceci est le titre de l'information



27
OCT

Thème de l'événement

Ceci est le titre de l'information





AGENDA

[FILTRE LA LISTE](#) ▼




27
OCT

Thème de l'événement

**Ceci est le titre de l'information
qui peut être sur deux lignes**

Proposé par Christine



27 / **17**
OCT / NOV

Thème de l'événement

**Ceci est le titre de l'information
qui peut être sur deux lignes**

Proposé par Christine



27
OCT

Thème de l'événement

**Ceci est le titre de l'information
qui peut être sur deux lignes**

Proposé par Christine



PAGE ARTICLE



Nous contacter



LA 3CMA | VOS SERVICES | VIE ÉCONOMIQUE | TOURISME | ACTUALITES

LES 16 COMMUNES



ACCUEIL > ARTICLE



PARTAGER




Ceci est le titre de l'article qui doit être, au maximum, sur deux lignes.


Date de dernière mise à jour de la page

Privilégiez des textes courts pour chacun des parties. Le **Lorem Ipsum** est simplement du faux texte employé dans la composition et la mise en page avant impression. Le Lorem Ipsum est le faux texte standard de l'imprimerie depuis les années 1500, quand un peintre anonyme assembla ensemble des morceaux de texte. Privilégiez des textes courts pour chacun des parties. Privilégiez des textes courts pour chacun des parties.

INFOS PRATIQUES

Services généraux de la collectivité

 22 rue d'Amiens,
60200 Compiègne

 03 44 86 41 30

 Nous envoyer un mail

∨ PLUS D'INFOS



Votre élu en charge du thème

Pascal DURAND

Ceci est le titre de l'information qui peut être sur prendre jusqu'à 3 lignes.

 Nous envoyer un mail

∨ PLUS D'INFOS

Le saviez-vous ?





Nous contacter



LA 3CMA | VOS SERVICES | VIE ÉCONOMIQUE | TOURISME | ACTUALITES

LES 16 COMMUNES



ACCUEIL > ARTICLE

Structurez bien votre article en plusieurs paragraphes.

Privilégiez des textes courts pour chacun des parties. Le **Lorem Ipsum** est simplement du faux texte employé dans la composition et la mise en page avant impression. Le Lorem Ipsum est le faux texte standard de l'imprimerie depuis les années 1500, quand un peintre anonyme assembla ensemble des morceaux de texte pour réaliser un livre spécimen de polices de texte. Il n'a pas fait que survivre cinq siècles, mais s'est aussi adapté à la bureautique informatique, sans que son contenu n'en soit modifié.

Faites que vos paragraphes soient courts et aérés.

Privilégiez des textes courts pour chacun des parties. Le **Lorem Ipsum** est simplement du faux texte employé dans la composition et la mise en page avant impression. Le Lorem Ipsum est le faux texte standard de l'imprimerie depuis les années 1500, quand un peintre anonyme assembla ensemble des morceaux de texte pour réaliser un livre spécimen de polices de texte.

Le Lorem Ipsum est le faux texte standard de l'imprimerie depuis les années 1500, quand un peintre anonyme assembla ensemble des morceaux de texte pour réaliser un livre spécimen.

Infos pratiques > Nos réponses à vos questions.

+ Comment effectuer une demande de pré-inscription en crèche ?

+ Quelles sont les pièces à fournir avec votre demande ?

+ Combien y a-t-il de places en crèches ?

+ Comment sont attribuées les places en crèches ?

Le saviez-vous ?

Ceci est un bloc de textes complémentaire qui peut être rempli ou pas selon les articles.





Nous contacter



LA 3CMA | VOS SERVICES | VIE ÉCONOMIQUE | TOURISME | ACTUALITES

LES 16 COMMUNES



ACCUEIL > ARTICLE

Faites que vos paragraphes soient courts et aérés.

Privilégiez des textes courts pour chacun des parties. Le **Lorem Ipsum** est simplement du faux texte employé dans la composition et la mise en page avant impression. Le Lorem Ipsum est le faux texte standard de l'imprimerie depuis les années 1500, quand un peintre anonyme assembla ensemble des morceaux de texte pour réaliser un livre spécimen de polices de texte.

Le Lorem Ipsum est le faux texte standard de l'imprimerie depuis les années 1500, quand un peintre anonyme assembla ensemble des morceaux de texte pour réaliser un livre spécimen.

Infos pratiques > Nos réponses à vos questions.

+ Comment effectuer une demande de pré-inscription en crèche ?

– Quelles sont les pièces à fournir avec votre demande ?

Privilégiez des textes courts pour chacun des parties. Le **Lorem Ipsum** est simplement du faux texte employé dans la composition et la mise en page avant impression. Le Lorem Ipsum est le faux texte standard de l'imprimerie depuis les années 1500, quand un peintre anonyme assembla ensemble des morceaux de texte pour réaliser un livre spécimen de polices de texte. Il n'a pas fait que survivre cinq siècles, mais s'est aussi adapté à la bureautique informatique, sans que son contenu n'en soit modifié. Le Lorem Ipsum est le faux texte standard de l'imprimerie depuis les années 1500, quand un peintre anonyme assembla ensemble des morceaux de texte pour réaliser un livre spécimen de polices de texte.

+ Combien y a-t-il de places en crèches ?

+ Comment sont attribuées les places en crèches ?





Nous contacter



LA 3CMA | VOS SERVICES | VIE ÉCONOMIQUE | TOURISME | ACTUALITES

LES 16 COMMUNES



ACCUEIL > ARTICLE

Infos pratiques > Nos réponses à vos questions.

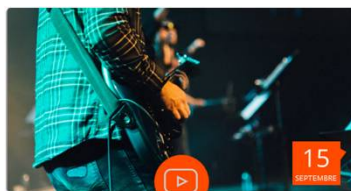
+ Comment effectuer une demande de pré-inscription en crèche ?

+ Quelles sont les pièces à fournir avec votre demande ?

+ Combien y a-t-il de places en crèches ?

+ Comment sont attribuées les places en crèches ?

Sur le même sujet



Thème de l'évènement

Ceci est le titre de l'information
qui peut être sur deux lignes



Thème de l'actu

Ceci est le titre de l'information
qui peut être sur deux lignes



LE CONSEIL COMMUNAUTAIRE

[Nous contacter](#)[LA 3CMA](#) | [VOS SERVICES](#) | [VIE ÉCONOMIQUE](#) | [TOURISME](#) | [ACTUALITES](#)[LES 16 COMMUNES](#)[ACCUEIL](#) > [LE CONSEIL COMMUNAUTAIRE](#)

LE CONSEIL COMMUNAUTAIRE

[FILTRE LA LISTE](#) ▼

Prénom NOM

Président

LES VICES-PRÉSIDENTS



Pascale **DURAND**



Daniel **DUPONT**



Marie-Jeanne **GASPARD**





Nous contacter



LA 3CMA | VOS SERVICES | VIE ÉCONOMIQUE | TOURISME | ACTUALITES

LES 16 COMMUNES



ACCUEIL > LE CONSEIL COMMUNAUTAIRE

LE CONSEIL COMMUNAUTAIRE

FILTRER LA LISTE ▲

Nom de l'élu-e



Mandat ou fonction



Communes



Commission



VALIDER



Prénom Nom

Président

LES VICES-PRÉSIDENTS



[Nous contacter](#)[LA 3CMA](#) | [VOS SERVICES](#) | [VIE ÉCONOMIQUE](#) | [TOURISME](#) | [ACTUALITES](#)[LES 16 COMMUNES](#)[ACCUEIL](#) > [LE CONSEIL COMMUNAUTAIRE](#)

LE CONSEIL COMMUNAUTAIRE

[FILTRER LA LISTE ▼](#)

LES VICES-PRÉSIDENTS



Pascale DURAND

Ceci est le mandat de l'élu-e et sa délégation de compétences qui peut prendre jusqu'à 3 lignes.



Daniel DUPONT

Ceci est le mandat de l'élu-e et sa délégation de compétences qui peut prendre jusqu'à 3 lignes.



Marie-Jeanne GASPARD

Ceci est le mandat de l'élu-e et sa délégation de compétences qui peut prendre jusqu'à 3 lignes.



ANNUAIRE



ANNUAIRE

AFFICHER LA CARTE

FILTRER LA LISTE ▼

Nom de l'organisme qui, pour certains d'entre eux, peut prendre jusqu'à deux lignes.

Catégorie de l'organisme • secteur(s) d'intervention

Ceci est un texte descriptif de l'organisme (association, entreprise, commerçant, service public...). On affiche au maximum trois lignes de ce texte. Pour lire la suite on doit afficher la fiche de l'organisme.



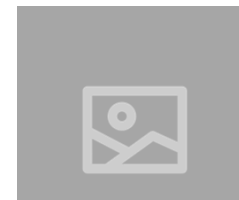
22 rue d'Amiens, 60200 Compiègne



03 44 86 41 30



Nous envoyer un mail



Nom de l'organisme qui, pour certains d'entre eux, peut prendre jusqu'à deux lignes.

Catégorie de l'organisme • secteur(s) d'intervention

Ceci est un texte descriptif de l'organisme (association, entreprise, commerçant, service public...). On affiche au maximum trois lignes de ce texte. Pour lire la suite on doit.



22 rue d'Amiens, 60200 Compiègne



03 44 86 41 30



Nous envoyer un mail




[Nous contacter](#)

[LA 3CMA](#) | [VOS SERVICES](#) | [VIE ÉCONOMIQUE](#) | [TOURISME](#) | [ACTUALITES](#)
[LES 16 COMMUNES](#)

[ACCUEIL](#) > [ANNUAIRE](#)

ANNUAIRE

[AFFICHER LA CARTE](#)
[FILTRE LA LISTE ▲](#)







Nom de l'organisme qui, pour certains d'entre eux, peut prendre jusqu'à deux lignes.

Catégorie de l'organisme • secteur(s) d'intervention

Ceci est un texte descriptif de l'organisme (association, entreprise, commerçant, service public...). On affiche au maximum trois lignes de ce texte. Pour lire la suite on doit afficher la fiche de l'organisme.



22 rue d'Amiens, 60200 Compiègne



03 44 86 41 30



Nous envoyer un mail

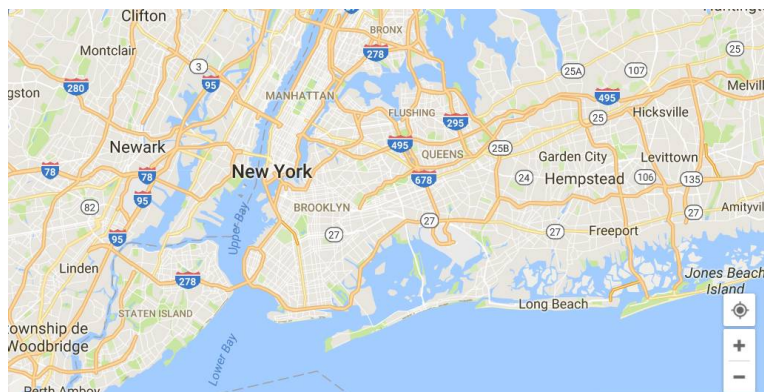




Nom de l'organisme qui, pour certains peut prendre jusqu'à deux lignes.

Catégorie de l'organisme • secteur(s) d'intervention

Ceci est un texte descriptif de l'organisme (association, entreprise, commerçant, service public...). On affiche au maximum trois lignes de ce texte. Il peut ne pas en avoir. Le Lorem Ipsum est simplement du faux texte employé dans la composition et la mise en page avant impression. Le Lorem Ipsum est le faux texte standard de l'imprimerie depuis les années 1500, quand un peintre anonyme assembla ensemble des morceaux de texte pour réaliser un livre spécimen de polices de texte. Il n'a pas fait que survivre cinq siècles, mais s'est aussi adapté à la bureautique informatique, sans que son contenu n'en soit modifié.



FERMER



INFO CONTACTS

Carole **Durand**, Présidente
Thierry **Dupont** Secrétaire général
Evelyne **Thomas**, trésorière
Philippe **Garçon**, secrétaire



22 rue d'Amiens,
60200 Compiègne



03 44 86 41 30



Nous envoyer un mail

www.adressedusiteweb.fr

Infos pratiques

Ceci une zone réservée à des infos pratiques. Elle ne s'affiche que si des informations sont renseignées.



PAGE CARTE INTERACTIVE


[Nous contacter](#)

[LA 3CMA](#) | [VOS SERVICES](#) | [VIE ÉCONOMIQUE](#) | [TOURISME](#) | [ACTUALITES](#)
[LES 16 COMMUNES](#)

[ACCUEIL](#) > [CARTE INTERACTIVE](#)

CARTE INTERACTIVE

- Lorem ipsum
- Lorem ipsum
- Lorem ipsum
- Lorem ipsum
- Lorem ipsum

[VOIR TOUTE LA CARTE INTERACTIVE](#)

Nom de l'organisme qui, pour certains d'entre eux, peut prendre jusqu'à deux lignes.

Catégorie de l'organisme • secteur(s) d'intervention

Ceci est un texte descriptif de l'organisme (association, entreprise, commerçant, service public...). On affiche au maximum trois lignes de ce texte. Pour lire la suite on doit.

22 rue d'Amiens, 60200 Compiègne

03 44 86 41 30

[Nous envoyer un mail](#)

[+](#)

PAGE PUBLICATIONS



LES PUBLICATIONS



**Titre publication
sur deux lignes**

Juillet 2017



**Titre publication
sur deux lignes**

Juillet 2017



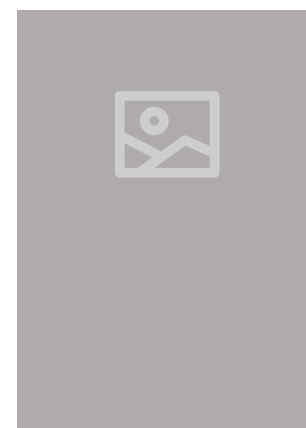
**Titre publication
sur deux lignes**

Juillet 2017



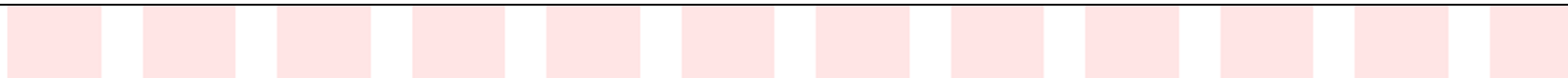
**Titre publication
sur deux lignes**

Juillet 2017



**Titre publication
sur deux lignes**

Juillet 2017



RECHERCHE



Nous contacter



LA 3CMA | VOS SERVICES | VIE ÉCONOMIQUE | TOURISME | ACTUALITES

LES 16 COMMUNES



FERMER



Que pouvons-nous faire pour vous ?





inovagora



Contact

Mathilde SIMON

06 42 73 06 75

msimon@inovagora.net